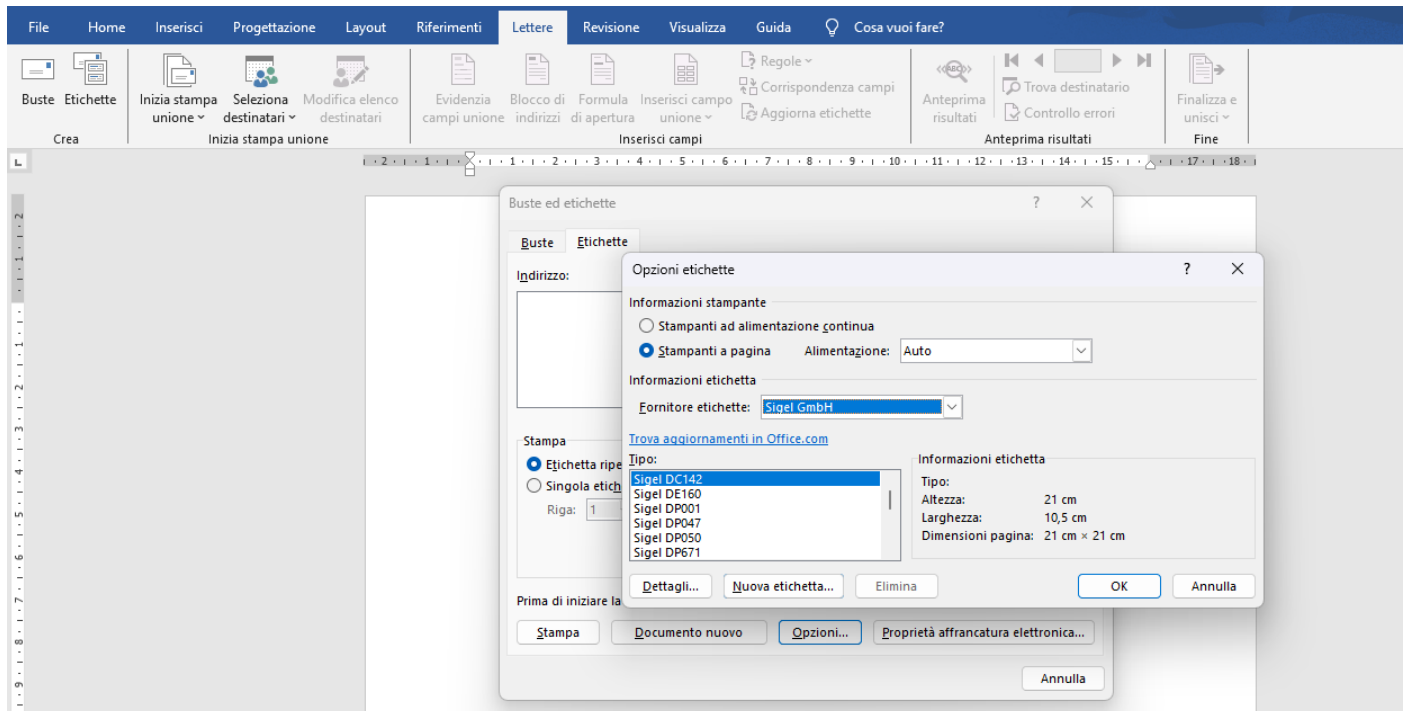


NOTE SUI NOSTRI MODELLI DI WORD

Mettiamo a vostra disposizione diversi modelli di Word per compilare biglietti da visita, etichette ed altri media di stampa come carta di design e a tema. In tal modo potrete personalizzare la vostra corrispondenza come meglio vi piace.

Stampa di etichette

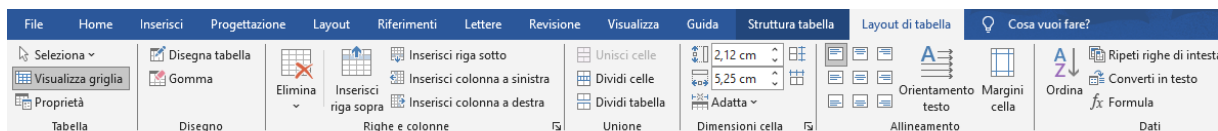
Per tante etichette i modelli di Word in Microsoft Word sono già predisposti al link:
 Lettere → Etichette → Opzioni → Fornitore etichette: Sigel GmbH



Griglie per facilitare la composizione

Si tratta di una impostazione prevista su Microsoft Word (Layout → "Visualizza griglia"). Le griglie sono utili per l'esatta composizione, per esempio quando desiderate mettere perfettamente in colonna testi o immagini. Oppure per visionare la posizione di più biglietti da visita su un foglio A4.

Alternativamente in Word potete anche ricercare una linea griglia o linea griglia non stampabile sulla casella "Cosa vuoi fare?" in alto a destra.



Difficoltà con il browser "Firefox"

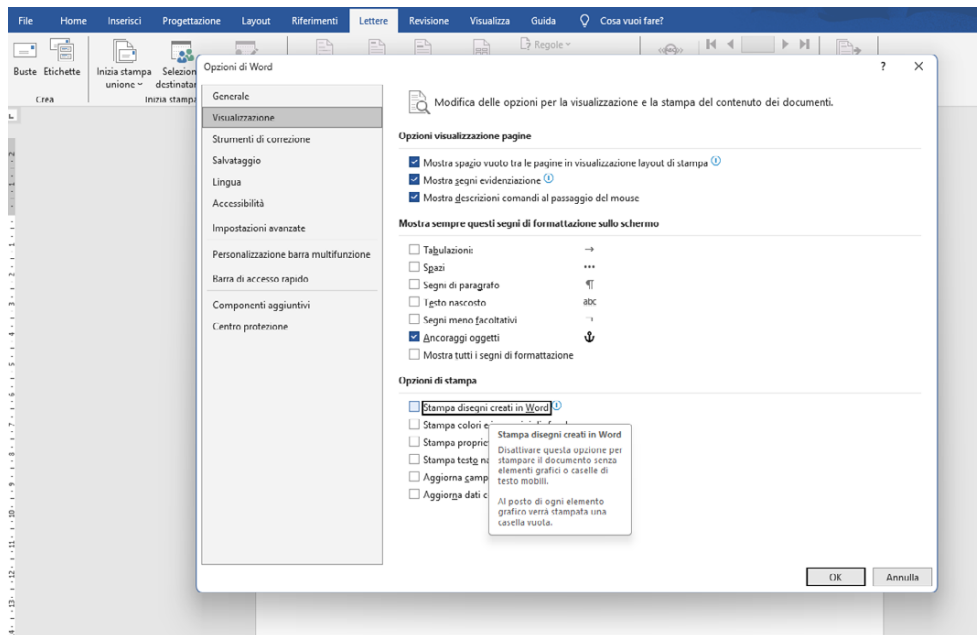
Se utilizzate il browser "Firefox", i modelli di Word vengono erroneamente visualizzati in formato PDF. In tal caso vogliate contattarci all'indirizzo international@sigel-office.com e sarà nostra premura inviarvi quanto prima i modelli di Word adeguati.

NOTE SUI NOSTRI MODELLI DI WORD

Stampa senza elementi grafici

Usando carta di design o a tema, gli elementi grafici sono visibili sui modelli di Word, per facilitare la composizione. Naturalmente il motivo non va più stampato sulla carta. Per consentire la stampa senza elementi grafici, nella casella di impostazioni Opzioni

-> Visualizza (Opzioni di stampa) eliminare la spunta alla voce “Stampa disegni creati in Word”.



Altre domande?

Contattateci senza esitazione al link international@sigel-office.com o al nr. +49 9078 81-177

SIGEL GmbH

Bäumenheimer Str. 10
86690 Mertingen
Germania

Telefono +49 90 78 81-0
info@sigel.de
www.sigel-office.com

